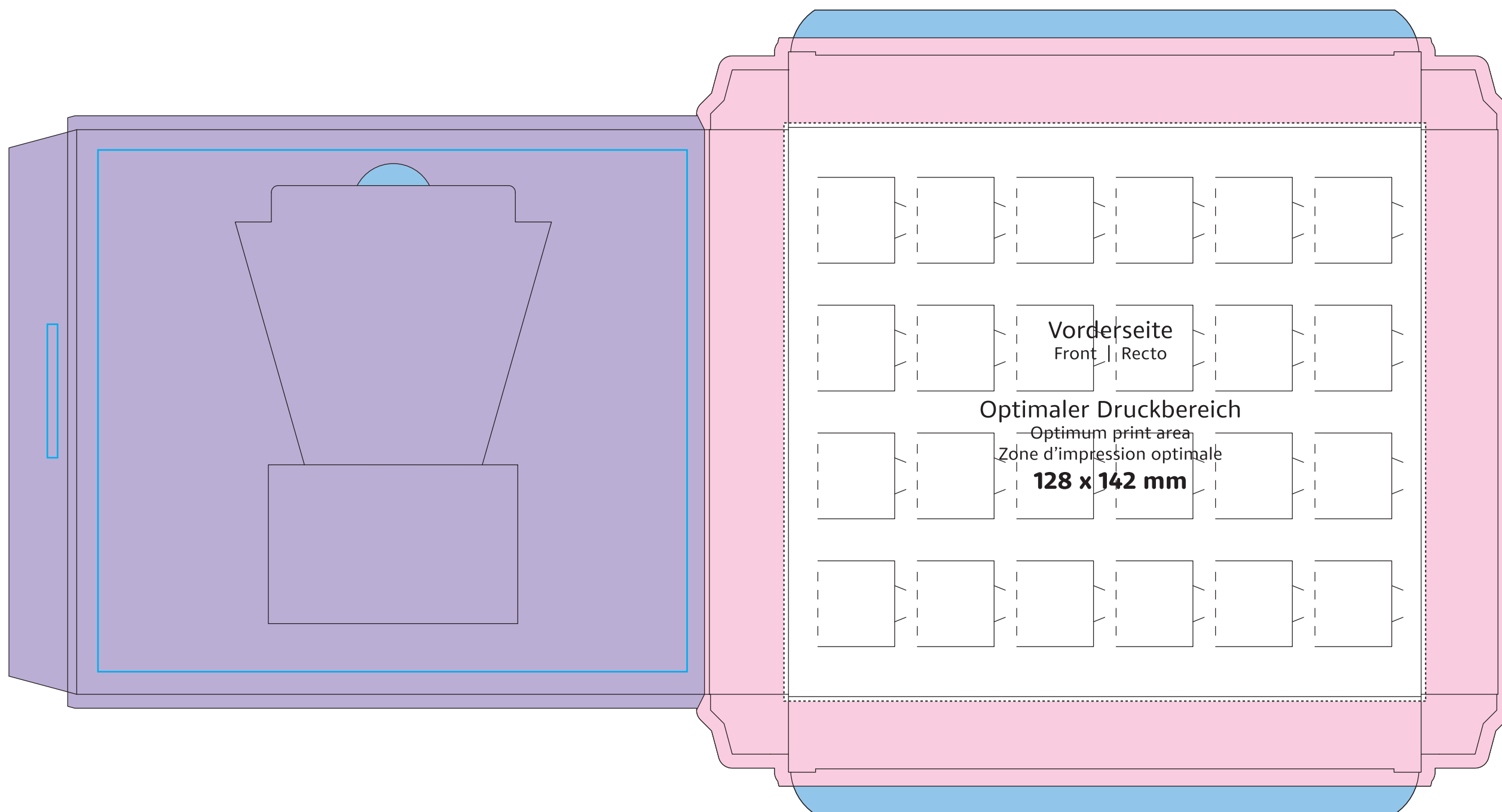


reinpapier® Mini-Adventskalender / Tisch-Adventskalender
 PaperMini-Advent Calendar / Table Advent calendar
 Calendrier de l'avent Mini – version écologique / Calendrier de table
 ca. | approx. | env. 139 x 125 x 17 mm



- Druckbild (Gestaltungsformat) für Vorderseite mit Überlappung in Seitenrand
 Print layout (design format) for front side with overlap at side
 Image d'impression (format de conception) pour le recto avec chevauchement dans la bordure
- Druckbild (Gestaltungsformat) für Vorderseite mit Seitenrand und Überlappung in Seitenlaschen und Rückseite + Beschnitt
 Print layout (design format) for front side with side edge and overlap in side flaps and reverse side + trim
 Image d'impression (format de conception) pour le recto avec bordure et chevauchement dans les languettes de côté et le verso + rognures
- Druckbild (Gestaltungsformat) für Rundum-Druck
 Print layout (design format) for all-around print
 Image d'impression (format de conception) pour impression sur tout le pourtour
- Klebefläche (nicht bedruckbar)
 Adhesive surfaces (cannot be printed)
 Surfaces de collage (non imprimable)
- Fläche wird verdeckt
 Area is covered
 Surface masquée
- Pflichttexte
 mandatory text
 textes obligatoires

1. Wählen Sie Ihre Farbe

Wählen sie aus insgesamt 15 Linsenfarben 1, 2 oder 3 verschiedene Farben aus.



HINWEIS: Der Druck auf der Linse erfolgt mit schwarzer Lebensmittelfarbe. Die Farben Rot und Wolke sind als einzelne Farben nicht erhältlich. Wir weisen auf den Linsendurchmesser von 12 - 13 mm hin, der die Größe des möglichen Drucks auf ca. 10 mm limitiert, sodass der Umsetzung von Details in diesem Rahmen natürlich Grenzen gesetzt sind.

2. Druck Ihrer Botschaft

Drucken Sie nicht nur **Texte** (maximal 2 Zeilen zu je 9 Zeichen) sondern auch **Bilder oder Logos** variabel kombiniert mit maximal 4 verschiedenen Personalisierungen auf 1, 2, oder 3 verschiedenfarbigen Schokolinsen. Bei Auswahl von 1 - 3 Linsenfarben und einer dieser Druckkombinationen werden die Druckinhalte willkürlich gemischt auf die Linsen gedruckt. Eine gesteuerte Zuweisung von Text/Bild oder Logo wäre hier nicht möglich. Erst ab einer Bestellung von 30 kg Linsen je Einzelfarbe und Einzeldruckmotiv ist ein gesteuerter Text/Bild/Logo Linsendruck auf dieser Linse möglich.

Der Druck erfolgt unmittelbar auf den einzelnen personalisierten M&M'S®-Schokolinsen mit schwarzer Lebensmittelfarbe. Auf der einen Seite tragen die Schokolinsen Ihre Individuelle Botschaft in Form eines Textes, Bildes oder Logos, auf der anderen Seite wird das „M“ als Erkennungsmerkmal der Marke Personalisierte M&M'S® in grau aufgedruckt. Original Personalisierte M&M'S®-Schokolinsen können nicht ohne das „M“ bestellt werden.

3. Lieferung Ihrer Druckdaten

- Text** Es können bis zu 4 individuelle Botschaften in der vorgegebenen Standardschrift pro Bestellung gedruckt werden. Entwerfen Sie Ihre Botschaft in einer oder zwei Zeilen zu je maximal 9 Zeichen.
- Bild/Logo** Bitte liefern Sie uns eine jpg- oder png-Datei in einer Mindestauflösung von 75 dpi bei einer Größe von 600x600 Pixel.

Wir weisen auf den Linsendurchmesser von 12 - 13 mm hin, der die Größe des möglichen Drucks auf ca. 10 mm limitiert, sodass der Umsetzung von Details in diesem Rahmen natürlich Grenzen gesetzt sind.

Achten Sie bitte darauf, dass das Bild oder Logo nicht unscharf, zu dunkel, zu hell ist oder zu starke Kontraste aufweist.

Bitte beachten Sie, dass dem 1-farbigem Druck in schwarz auf die verschiedenen Linsenfarben gewisse Grenzen gesetzt sind. Finale Aussagen über das zu druckende Motiv können erst nach Prüfung und Freigabe durch Mars Chocolat France getroffen werden.

1. Choose your colour

Choose 1, 2 or 3 out of 15 different candy colours.



INFORMATION: Black food colouring is used to print on the candies.

The colours red and cloud white are not available as single colours.

We would like to remind you that the diameter of the candies is 12 - 13 mm, making the maximum size of the print approx. 10 mm. There are therefore limits on the level of detail that can be achieved.

2. Printing your message

You can choose between the following combinations: **text** (2 lines of 9 digits each), **logo and picture**, with a maximum of 4 different personalisations on 1, 2 or 3 different coloured chocolate candies.

When 1 - 3 candy colours and one of these print combinations are chosen, the printed content is printed on the candies in a random mixture. It is not possible to allocate the text/image or logo specifically.

Targeted text/image/logo printing on specific candies is only possible for orders of 30 kg or more of each individual colour and printed motif.

The motif is printed directly onto the individual personalised M&M'S® candies with black food colouring.

One side of the candies shows your individual message in the form of a text, image or logo; on the other side, the "M" as the recognisable logo of the personalised M&M'S® brand is printed in grey.

Original personalised M&M'S® candies cannot be ordered without the "M".

3. Delivery of your print data

a. text Up to 4 individual messages can be printed per order, in the prescribed standard font. Design your message in one or two lines, each with a maximum of 9 characters.

b. picture/logo Please provide us with a JPG or PNG file with a minimum resolution of 75 dpi at a size of 600x600 pixel.

We would like to remind you that the diameter of the candy is 12 - 13 mm, making the maximum size of the print approx. 10 mm. There are therefore limits on the level of detail that can be achieved.

Please ensure that the image or logo is not blurred, too dark or too light, and that the contrasts are not too extreme.

Please note that there are certain limitations on single-colour printing in black on the various candy colours. Final assertions on the motif to be printed can only be made once it has been checked and approved by Mars Chocolat France.

1. Choix de votre couleur

Parmi l'offre disponible de 15 couleurs, sélectionnez 1, 2 ou 3 couleurs.



INDICATION : L'impression sur le bonbon se fait par un colorant alimentaire noir.
Les couleurs rouges et nuage ne sont pas disponibles séparément.
Le diamètre du bonbon est de 12 - 13 mm, la surface d'impression est d'env. 10 mm, limitant ainsi la réalisation de certains détails.

2. Impression de votre message

Choisissez jusqu'à 3 couleurs parmi les 15 couleurs disponibles et intégrez **votre message** (jusqu'à 9 lettres par ligne – 2 lignes maximum) et **votre image ou logo** avec un maximum de 4 personnalisations différentes sur 1, 2 ou 3 bonbons en chocolat.

En cas de sélection de 1 à 3 couleurs de bonbons et de l'une des combinaisons, l'impression sera aléatoire.

Il est uniquement possible de réaliser une impression contrôlée texte / image / logo à partir d'une commande de 30 kg de bonbons par couleur et par impression.

L'impression sur chaque bonbon en chocolat M&M'S® personnalisés se fait directement avec du colorant alimentaire noir. Votre message individualisé sous forme de texte, d'image ou de logo sera imprimé sur une face du bonbon et sur l'autre face le "M" distinctif de la marque M&M'S® personnalisés. Il n'est pas possible de commander les M&M'S® personnalisés bonbons en chocolat sans le "M".

3. Livraison de vos données d'impression

- message** Il est possible d'écrire jusqu'à 4 messages personnalisés dans l'écriture standard prédéfinie par commande. Pour créer votre message, vous disposez de 1 ou 2 lignes, comportant chacune max. 9 caractères.
- image / logo** Veuillez nous livrer une donnée en format image jpg ou png de 75 dpi, 600 x 600 pixels.

Le diamètre du bonbon est de 12 - 13 mm, la surface d'impression est d'env. 10 mm, limitant ainsi la réalisation de certains détails.

Veuillez vérifier que l'image ou le logo soit net, ni trop foncé, ni trop clair et ne contienne pas de contrastes trop importants. Veuillez tenir compte des limites d'impression de la couleur noire sur les différentes couleurs de bonbons. Il ne sera possible de se prononcer quant au motif à imprimer, qu'après vérification et validation de Mars Chocolat France.